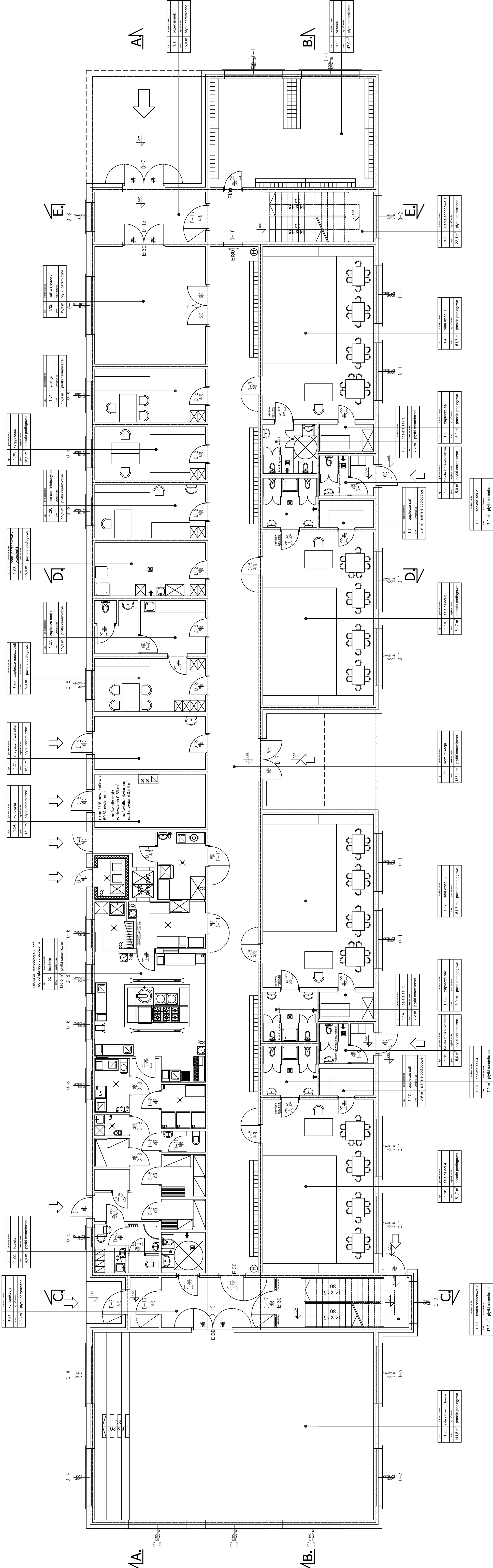


RZUT PARTERU



		ul. Ułarska 1a	64 - 115 Świebiewowa
		tel. 65 529 80 43	mail: info@smalinwest.pl
inwestor:	Budowa przedszkola samorządowego w Rydzynie.		
inwestor:	Gmina Rydzyna		
inwestor:	ul. Rynek 1; 64 - 130 Rydzyna		
inwestor:	miejscowość: Rydzyna, gmina: Rydzyna,		
inwestor:	nr ewidencyjny działki: 187; 188/2;		
inwestor:	architektonicznie - budowlana		
inwestor:	październik 2016		
opracował:	na oparciu o:		
opracował:	projekt budowlany		
opracował:	mgr inż. arch. Magdalena Bolanowska		
opracował:	WP-04/OKA/19/24/2017		
opracował:	opracowanie budowlane i specjalistyczne (architektoniczne i budowlane) do projektowania bez ograniczeń		
opracował:	mgr inż. arch. Mariusz Cudler		
opracował:	25 07 2016		
opracował:	opracowanie budowlane i specjalistyczne (architektoniczne i budowlane) do projektowania bez ograniczeń		
opracował:	mgr inż. Michał Łydzorek		
opracował:	WP/02/26/POK/12		
opracował:	opracowanie budowlane i specjalistyczne (architektoniczne i budowlane) do projektowania bez ograniczeń		
opracował:	mgr inż. Piotr Jaroszczuk		
opracował:	WP/01/17/POK/00		
opracował:	nr projektu		
opracował:	rzut parteru		
opracował:	A1.		
opracował:	1 : 100		