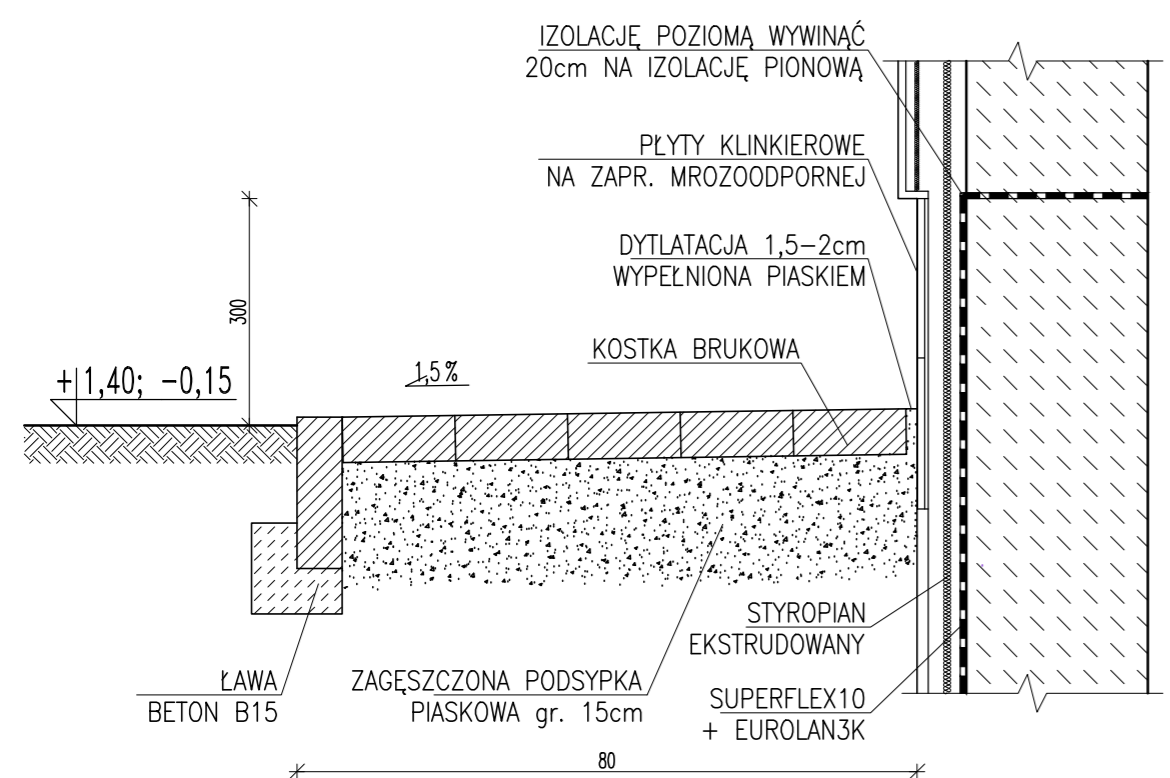


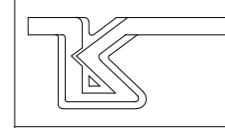
Detal "B" 1:10



- UWAGI:**
1. ROZPATRYWAĆ ŁĄCZNIE Z PROJEKTAMI BRANŻOWYMI
 2. INSTALACJE PODPOSADZKOWE WG PROJ. TECHNOLOGICZNEGO, PROJ. INSTALACJI WEWNĘTRZNYCH ELEKTRYCZNYCH I PROJ. INSTALACJI SANITARNYCH WEWNĘTRZNYCH
 3. W POSADZCE WYPROFILOWAĆ SPADKI W KIERUNKU KRATEK ŚCIEKOWYCH
 4. PO WYKONANIU INSTALACJI, OTWORY W POSADZCE UZUPEŁNIĆ WARSTWAMI POSADZKOWYMI
 5. PO WYKONANIU INSTALACJI, OTWORY W ŚCIANACH UZUPEŁNIĆ WARSTWAMI ŚCIENNYMI
 6. ZESTAWIENIE STOLARKI WG RYS. AK60.00

WAGA: Wymiary podano w cm
WAGA: Rysunek opracowany według warunków technologicznych zawartych w opisie technologicznym

±0,00 = 85,00m npm

 ZAKŁAD PROJEKTOWO-BUDOWLANY KOLEKTOR 64-100 LESZNO ul. Kmiecia 69 tel/fax 65 526-77-00		INWESTOR GMINA RYDZYNA	
		OBIEKT I TREŚĆ RYSUNKU BUDYNEK TECHNICZNY PRZEKRÓJ V-V DETAL "B"	
PRZEBUDOWA Z ROZBUDOWĄ OCZYSZCZALNI ŚCIEKÓW W RYDZYNIE		SKALA 1:10 1:50	NUMER RYSUNKU AK 24.00
ZESPÓŁ PROJEKTOWY mgr inż. K. JANIĄK uprawnienia projektowe nr 675/85/Lo mgr inż. arch. A.SAMOLEWSKA uprawnienia projektowe nr 1643/94/Lo mgr inż. arch. L.KAŻMIERCZAK uprawnienia projektowe nr 1349/89/Lo mgr inż. P.MITELSKI uprawnienia projektowe nr 1114/88/Lo mgr inż. M.ADAMSKA uprawnienia projektowe nr 1333/89/Lo		WERSJA R00 P05.209/12	ZASTĘPUJE
DATA OPRACOWANIA 06.11.2013		BRANŻA arch+BO	STADIUM PB
		NR OBIEKTU 2	