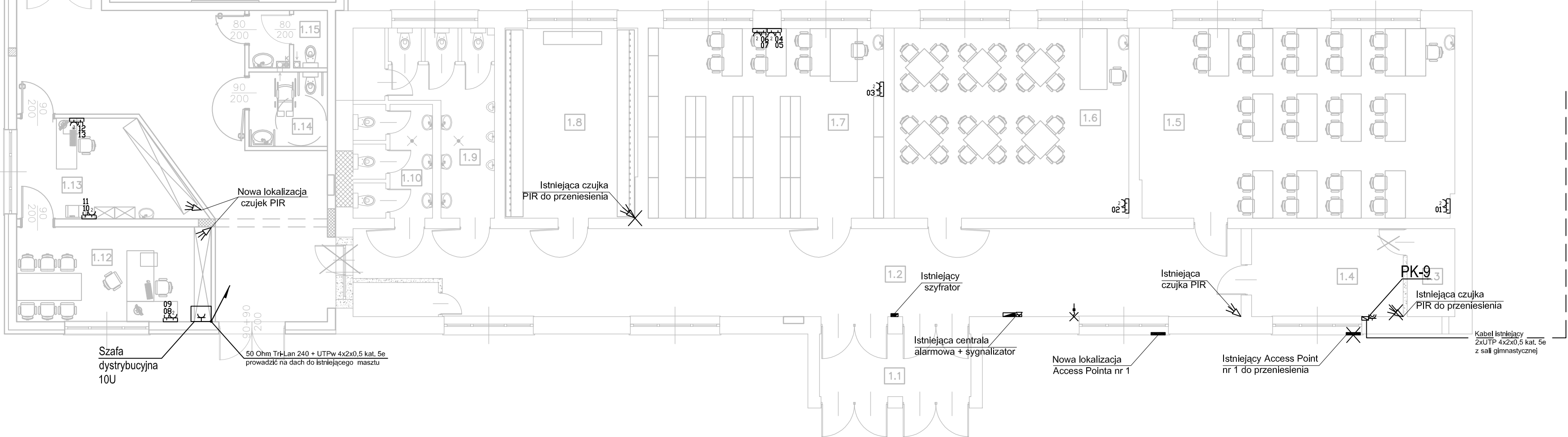


Nr pom.	Przeznaczenie	Pow. [m ²]
1.1	Hall wejściowy	9,85
1.2	Powierzchnia komunikacyjno-rekreacyjna	68,28
1.3	Istniejące pomieszczenie kotłowni	3,71
1.4	Istniejący gabinet dyrektora (→kotłownia gazowa)	11,92
1.5	Sala lekcyjna 26-osobowa, nauczanie początkowe kl.I-III	52,24
1.6	Świetlica	38,90
1.7	Biblioteka	39,12
1.8	Szatnia dla uczniów	21,86
1.9	WC męskie+przedsionek	12,22
1.11	WC damskie+przedsionek	7,90
1.11	Powierzchnia komunikacyjno-rekreacyjna	150,34
1.12	Gabinet dyrektora	16,11
1.13	Sekretariat	14,37
1.14	WC niepełnosprawnych	5,09
1.15	WC dla nauczycieli i personelu administracyjnego	3,95
1.16	Sala lekcyjna 26-osobowa, nauczanie początkowe kl.I-III	64,22
1.17	Sala lekcyjna 26-osobowa, nauczanie początkowe kl.I-III	64,22
1.18	Sala lekcyjna 26-osobowa, nauczanie początkowe kl.I-III	64,22
1.19	Sala lekcyjna 25-osobowa, "zerówka" 5-cio latki	86,97
1.20	WC z wyposażeniem montowanym dla 5-cio latków	9,01
1.21	Pomieszczenie porządkowe	5,10
SUMA:		754,93m ²
istniejący:		271,33m ²
rozbudowa:		483,60m ²

UWAGI:
1. W sąsiednim budynku szkoły znajdują się m.in.:
- dyżurka woznego
- pracownia komputerowa
- archiwum
- pokój lekarski, higienistki, pedagoga
- magazyn sprzętu szkolnego
- podręczny warsztat naprawczo-konserwatorski
- pokój nauczycielski

LEGENDA:
[Symbol] - Gniazdo wtyczkowe podwójne z przestonami torów prądowych, 250V,p/t, 16A, 1xgniazdo komputerowe RJ45, wspólna ramka
[Symbol] - Gniazdo wtyczkowe podwójne z przestonami torów prądowych, 250V,p/t, 16A, 2xgniazdo komputerowe RJ45, wspólna ramka



EP SE PROJEKT		ES-PE PROJEKT Biuro Inżynierskie Piotr Skrzypczak	
TEMAT		PRZEBUDOWA Z ROZBUDOWĄ SZKOŁY PODSTAWOWEJ W DĄBCZU	
ADRES INWESTYCJI		64-130 Rydzyna, ul. Dąbce 82; działki nr 214, 213/2, 213/4	DATA 04.10.2013
INWESTOR		URZĄD MIASTA I GMINY RYDZYNA 64-130 RYDZYNA, ul. RYNEK 1	SKALA 1:100
NAZWA RYS.		INSTALACJE TELETECHNICZNE	NR RYS. ET-3
INSTALACJE ELEKTRYCZNE	PROJEKTANT	inż. Zenon Pindora upr.proj. nr 898/86/L.o.	
	ASYSTENT PROJ.	mgr inż. Dawid Grzybek	
	SPRAWDZ.	inż. Kozimierz Pawlicki upr.proj. nr 820/86/L.o.	