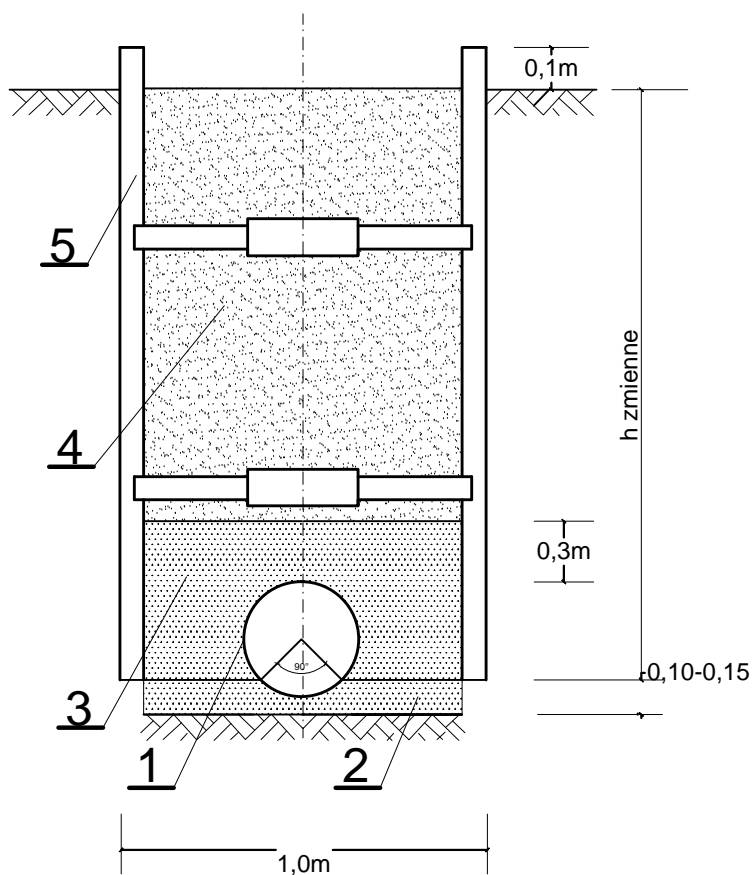


Legenda

1. Projektowany kolektor "ks"
2. Podsypka z piasku 0,10-0,15m
3. Obsypka rurociągu z piasku z zagęszczeniem gr.0,25-0,30m
4. Zasyпка wykopu gruntem z wykopu
5. Umocnienie wykopu -obudowa metalowa typu boks



| | | | | |
|----------------|---|-----------|--------|---------|
| NAZWA | Projekt budowlany | | | |
| OBIEKTU: | Budowa przyłączy kanalizacji sanitarnej | | | |
| ADRES: | Obręb Dąbcze -dz. nr 496/24, 496/25 | | | |
| PRZED.RYS.: | Rysunek zabezpieczenia wykopu | | | |
| Data: 08. 2013 | Imię i nazwisko | Nr upr. | Podpis | Skala: |
| Projektant: | mgr inż. L.Szyszka | 935/87/Lo | | 1:20 |
| Projektant: | inż. L.Przybylak | 408/82/Lo | | Nr rys. |
| | | | | 3 |