

WOJEWÓDZKI URZĄD
OCHRONY ZABYTKÓW
W POZNANIU
DELEGATURA W LESZNIE
64-100 Leszno, Pl. Komeńskiego 6
WA-LE-4155/ 270/2007

Leszno dnia 3 kwietnia 2007 r.

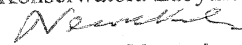
Zakład Obsługi Budownictwa
KOLEKTOR - SERWIS
Ul. Kmicica 69
64-100 Leszno

dotyczy: uzgodnienia projektowanej sieci kanalizacji sanitarnej dla wsi Kłoda Gm.
Rydzyzna

W odpowiedzi na pismo z dnia 2 kwietnia 2007 roku, Wojewódzki Urząd Ochrony Zabytków Poznań opiniuje lokalizację i wyraża zgodę na budowę projektowanej sieci kanalizacji sanitarnej dla wsi Kłoda Gm. Rydzyzna, zgodnie z załączoną mapą sytuacyjną

Projektowana inwestycja znajduje się na terenie cennym archeologicznie na obszarze występowania osadnictwa pradziejowego i wczesnośredniowiecznego, w strefie ochrony zewidencjonowanych stanowisk archeologicznych, będących pod ochroną konserwatorską, które zgodnie z art. 145 Ustawy o Ochronie i opiece nad zabytkami z dnia 23 lipca 2003 r. (Dz. U. nr 162, poz. 1678) powinny zostać ujęte w gminnej ewidencji zabytków, oraz na podstawie zapisów w miejscowym planie zagospodarowania przestrzennego.

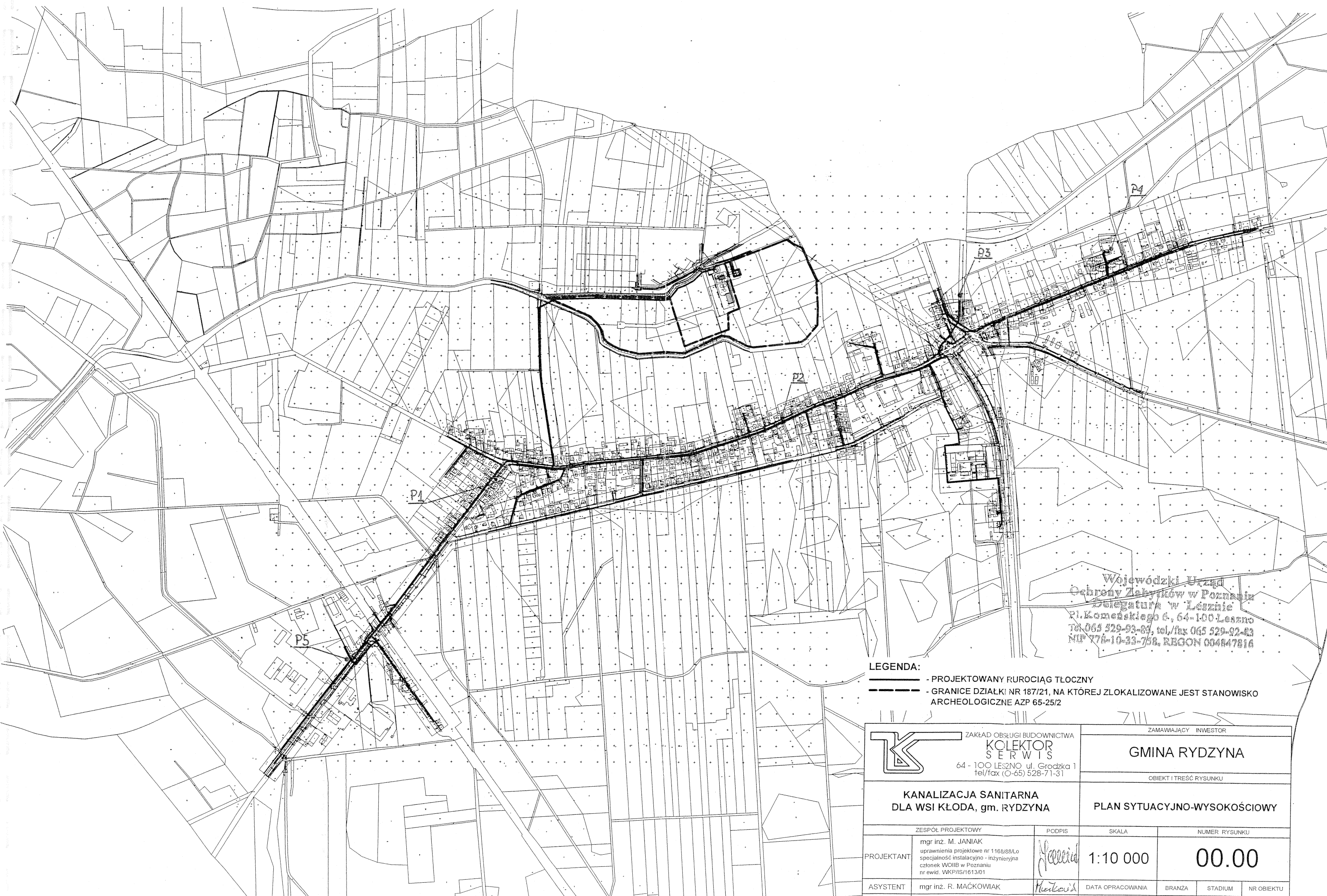
W związku z powyższym w trakcie prac ziemnych związanych z realizacją inwestycji należy prowadzić archeologiczne prace dokumentacyjno- zabezpieczające, a w przypadku zagrożenia obiektów archeologicznych należy przeprowadzić ratownicze badania wykopaliskowe

Z up. Wielkopolskiego Wojewódzkiego
Konserwatora Zabytków

mgr Jacek Nowakowski
St. Inspektor Ochrony Zabytków

Do wiadomości:

1. Burmistrz Rydzyzny
2. Starostwo Powiatowe w Lesznie
Wydział Architektury i Budownictwa
3. a/a

JN/JN



Wojewódzki Urząd
Ochrony Zabytków w Poznaniu
Delegatura w Lesznie
Pl. Komeńskiego 6, 64-100 Leszno
Tel. 065 529-93-83, tel./fax 065 529-92-83
NIP 778-10-33-758, REGON 004847816

- LEGENDA:
- PROJEKTOWANY RUROCIĄG TŁOCZNY
 - GRANICE DZIAŁKI NR 187/21, NA KTÓREJ ZLOKALIZOWANE JEST STANOWISKO ARCHEOLOGICZNE AZP 65-25/2

 <div>ZAKŁAD OBSŁUGI BUDOWNICTWA KOLEKTOR SERWIS 64 - 100 LESZNO ul. Grodzka 1 tel/fax (0-65) 528-71-31</div>	ZAMAWIAJĄCY INWESTOR				
	GMINA RYDZYNA				
	OBJEKT I TREŚĆ RYSUNKU				
KANALIZACJA SANITARNA DLA WSI KŁODA, gm. RYDZYNA		PLAN SYTUACYJNO-WYSOKOŚCIOWY			
ZESPÓŁ PROJEKTOWY		PODPIS	SKALA	NUMER RYSUNKU	
PROJEKTANT	mgr inż. M. JANIĄK uprawnienia projektowe nr 1168/88/Lo specjalność instalacyjno - inżynierska członek WOIB w Poznaniu nr ewid. WKP/IS/1613/01		1:10 000	00.00	
ASYSTENT	mgr inż. R. MAĆKOWIAK		DATA OPRACOWANIA	BRANŻA	STADIUM
ASYSTENT	Ł. JANIĄK		09.2006	SANIT.	PB
					NR OBJEKTU
					I

REJONOWY ZWIĄZEK
SPÓŁEK WODNYCH
64-100 LESZNO
ul. Śniadeckich 5, tel. 520 62 96
NIP 697-00-20-360 Reg. 00076384

Nr. 32/2007

Leszno, dnia 3 kwietnia 2007 roku

**Zakład Obsługi Budownictwa
KOLEKTOR – SERWIS
ul. Grodzka 1
64 -100 Leszno**

**Dot. projektu budowlano – wykonawczego pn.: "Kanalizacja sanitarna dla wsi Kłoda,
gm. Rydzyna"**

W odpowiedzi na pismo z dnia 3 kwietnia 2007 roku – Rejonowy Związek Spółek Wodnych w Lesznie informuje, że na wskazanej lokalizacji przebiegu rurociągu tłocznego nie występuje urządzenie melioracji szczegółowej – drenowanie.
O rozpoczęciu robót należy powiadomić tut. RZSW.

KIEROWNIK
RZSW
[Podpis]
mgr inż. Wojciech Niośwodziński

REJONOWY ZWIĄZOK
SPÓŁEK WODNYCH
64-100 LESZNO
ul. Śniadeckich 5, tel. 520 62 90
NIP 697-00-20-360 Reg. 000763844

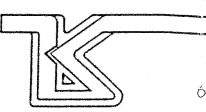
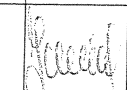
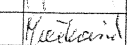
*Uzgodniono - pismo
z d. 3.04.2007r.*

KIEROWNIK
RZSW
mgr inż. Wojciech Niedzwiedziński

ŁĄCZY RYS. 02.00

LEGENDA:

— PROJEKTOWANY RUROCIĄG TŁOCZNY Dn200

 KOLEKTOR SERWIS 64 - 100 LESZNO ul. Grodzka 1 tel/fax (0-65) 528-71-31		ZAMAWIAJĄCY INWESTOR GMINA RYDZYNA			
KANALIZACJA SANITARNA DLA WSI KŁODA, gm. RYDZYNA		OBJEKT I TREŚĆ RYSUNKU PLAN SYTUACYJNO-WYSOKOŚCIOWY RUROCIĄGU TŁOCZNEGO P1			
ZESPÓŁ PROJEKTOWY	PROJEKTANT	PODPIS	SKALA	NUMER RYSUNKU	
mgr inż. M. JANIĄK uprawnienia projektowe nr 1168/88/Lo specjalność instalacyjno - inżynierska członek WOIIB w Poznaniu nr ewid. WKP.iS/1613/01			1 : 1000	03.00	
ASYSTENT	mgr inż. R. MAĆKOWIAK	DATA OPRACOWANIA	BRANŻA	STADIUM	NR OBIEKTU

ZAKŁAD GOSPODARKI
KOMUNALNEJ I MIESZKANIOWEJ
64-130 RYDZYNA, RYNEK nr 1
NIP 697-100-29-67 REGON 410206595
tel/fax 0-65 53-88-605, tel. 53-88-598

Rydzyzna, dnia 26.09.2006 r.

L.dz. 358/20006

ZAKŁAD OBSŁUGI BUDOWNICTWA
KOLEKTOR-SERWIS
Leszno ul.Grodzka 1

**Dotyczy : warunków technicznych podłączenia dla projektowanej sieci kanalizacji
sanitarnej wsi Kłoda**

1. Podłączenie projektowanej sieci z istniejącą siecią:

- z miejscowości Kłoda bezpośrednio do Oczyszczalni Ścieków lub w nowowynbudowany kolektor sanitarny.

2. Miejsc dopływów do projektowanego układu późniejszych włączeń :

- z miejscowości Pomykowo, Moraczewo,
- z miejscowości Augustowo, Kaczkowo, Rojęczyn

Oba dopływy należy przewidzieć do włączenia w kolektor w m. Kłoda.

3. Preferencje materiałowe :

Dopuszcza się zastosowanie na sieci studni niewłazowych D 400 mm, jako studzienek kontrolnych.

DYREKTOR ZAKŁADU
Gospodarki Komunalnej i Mieszkaniowej
mgr inż. Grzegorz Brzaskot

Wielkopolski Zarząd Melioracji i Urządzeń Wodnych
Rejonowy Oddział w Lesznie
64-100 Leszno, ul. Śniadeckich 5
Tel. 0-65/529-56-40, fax. 0-65/529-56-71
e-mail: info@melioracja.leszno.eu
http:// www.melioracja.leszno.eu

Zakład Obsługi Budownictwa
KOLEKTOR SERWIS
ul. Grodzka 1
64-100 Leszno

RO EUM-433/Uz/79/36/07

Leszno, dnia 16.05.2007 r.

Dotyczy: zmiany uzgodnienia przejścia rurociągu tłoczego przez Rów Polski w km 32+212

W odpowiedzi na pismo z dnia 11.05.2007 roku, uzgadniam zmiany projektowe dotyczące przekroczenia cieku melioracji podstawowych – RÓW POLSKI w km 32+212 rurociągiem tłocznym kanalizacji sanitarnej, w m. Kłoda, gm. Rydzyna, polegające na:

- zwiększeniu średnicy rury przewodowej z Dn 160 mm na Dn 200 mm
 - zwiększeniu średnicy rury ochronnej z PEHD 250 mm na PEHD 315 mm
- przy zachowaniu rzędnej górnej krawędzi rury osłonowej – 79,90 m npm, tj. 1,50 m poniżej projektowanego dna cieku (81,40 m npm).

Pozostałe parametry oraz warunki techniczne przekroczenia Rowu Polskiego w km 32+212, określone w uzgodnieniu nr RO EUM-433/Uz/79/100/06 z dnia 19.12.2006 roku, pozostają bez zmian.

Załączniki:

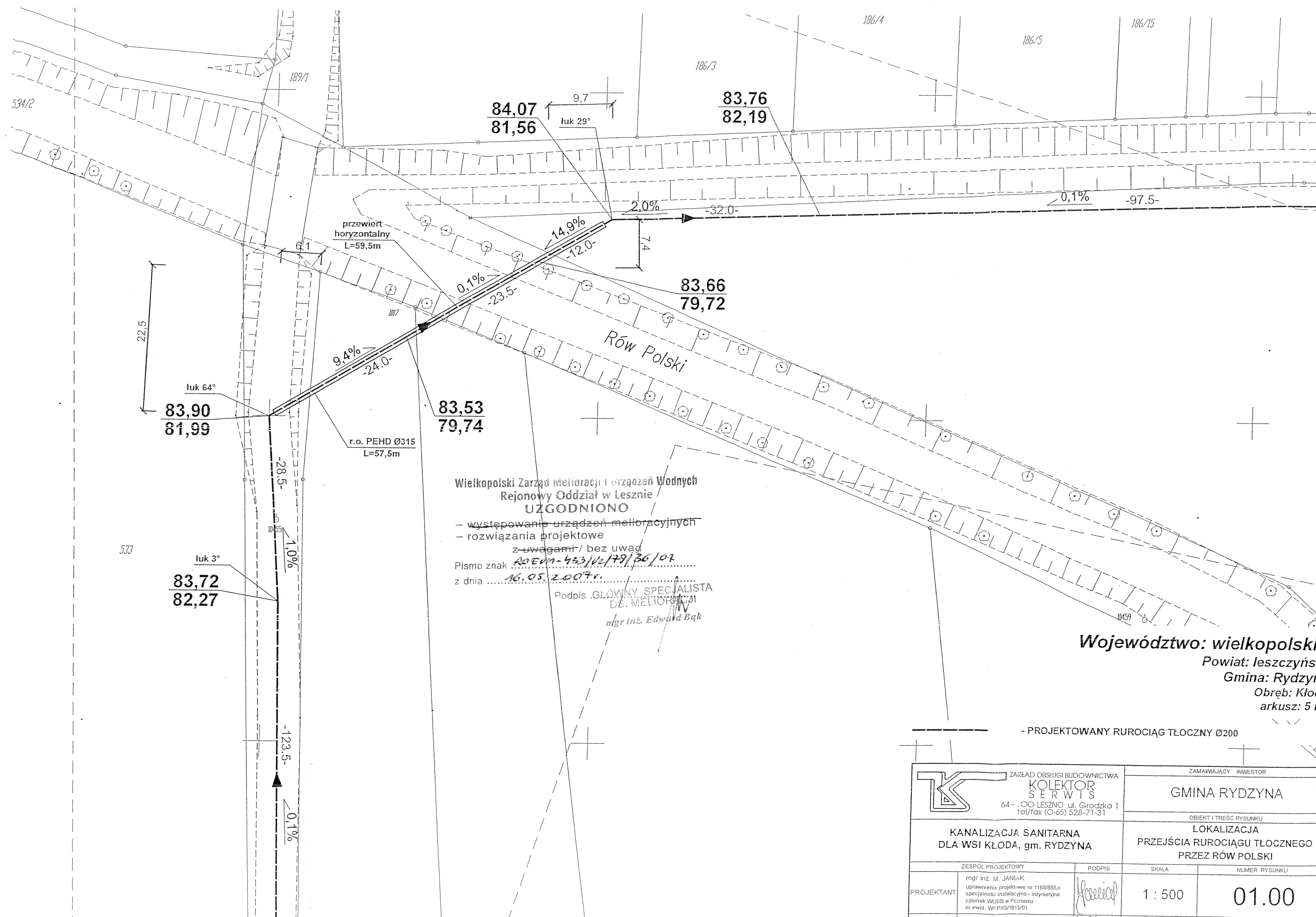
- plan lokalizacyjny 1:500
- profil podłużny przejścia 1:100/1000

Otrzymują:

- adresat
- PT Leszczyńsko-Rawicka
- a/a

DYREKTOR

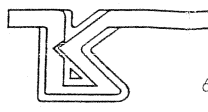
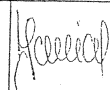
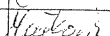
mgr inż. Franciszek Halec

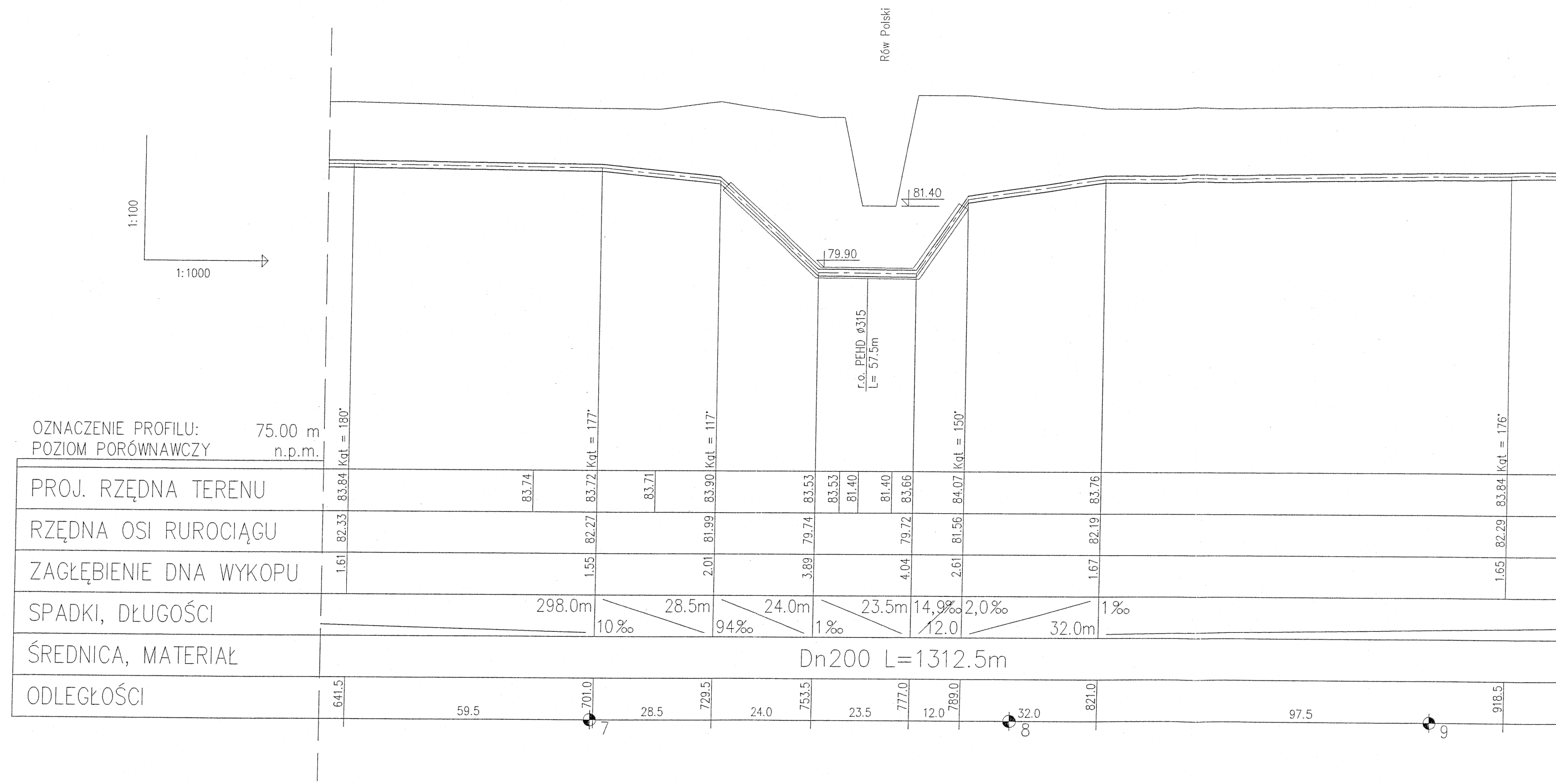


Wielkopolski Zarząd Melioracji i Urządzeń Wodnych
Rejonowy Oddział w Lesznie
UZGODNIONO
- występowanie urządzeń melioracyjnych
- rozwiązania projektowe
z uwagami / bez uwag
Pismo znak ROEUM-433/12/79/36/07
z dnia 16.05.2007r.
Podpis GŁÓWNY SPECJALISTA
DŁ. MELIORACJI
mgr inż. Edward Bąk

Województwo: wielkopolski
Powiat: leszczyński
Gmina: Rydzyn
Obręb: Kłoda
arkusz: 5 i

- PROJEKTOWANY RUROCIĄG TŁOCZNY Ø200

 <div>ZAKŁAD OBSŁUGI BUDOWNICTWA KOLEKTOR S R W S 64 - 100 LESZNO ul. Grodzka 1 tel/fax (0-65) 528-71-31</div>		ZAMAWIAJĄCY INWESTOR		
		GMINA RYDZYNA		
		OBIEKT I TREŚĆ RYSUNKU		
KANALIZACJA SANITARNA DLA WSI KŁODA, gm. RYDZYNA		LOKALIZACJA PRZEJŚCIA RUROCIĄGU TŁOCZNEGO PRZEZ RÓW POLSKI		
ZESPÓŁ PROJEKTOWY		PODPIS	SKALA	NUMER RYSUNKU
PROJEKTANT	mgr inż. M. JANIĄK uprawnienia projektowe nr 1168/88/Lo specjalność instalacyjno - inżynierska członek WojB w Poznaniu nr ewid. WKP/IS/1613/01		1 : 500	01.00
ASYSTENT	mgr inż. R. MAĆKOWIAK		DATA OPRACOWANIA	BRANŻA STADIUM NR OBIEKT



Wielkopolski Zarząd Melioracji i Urządzeń Wodnych
Rejonowy Oddział w Lesznie
UZGODNIONO

– występowanie urządzeń melioracyjnych
– rozwiązania projektowe

z uwagami / bez uwag

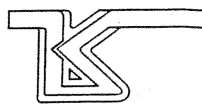
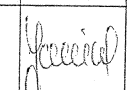
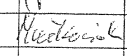
Pismo znak RO-EUM-433/02/79/36/07

z dnia 16.05.2007 r.

Podpis

GŁÓWNY SPECJALISTA

mgr inż. R. MAŁKOWIAK

		ZAKŁAD OBSŁUGI BUDOWNICTWA KOLEKTOR SERWIS 64 - 100 LESZNO ul. Grodzka 1 tel/fax (0-65) 528-71-31	
ZAMAWIAJĄCY INWESTOR		GMINA RYDZYNA	
OBIEKT I TREŚĆ RYSUNKU		PROFIL PODŁUŻNY PRZEJŚCIA RUROCIĄGU ŁŁCZNEGO POD ROWEM POLSKIM	
ZESPÓŁ PROJEKTOWY		PODPIS	SKALA
PROJEKTANT	mgr inż. M. JANIĄK uprawnienia projektowe nr 1168/88/Lo specjalność instalacyjno-inżynierska członek WOIiB w Poznaniu nr ewid. WKPiS/1613/01		1 : 100/1000
ASYSTENT	mgr inż. R. MAŁKOWIAK		DATA OPRACOWANIA
BRANŻA		STADIUM	NR OBIEKTU
			02.00

Wielkopolski Zarząd Melioracji i Urządzeń Wodnych
Rejonowy Oddział w Lesznie
64-100 Leszno, ul. Śniadeckich 5
Tel. 0-65/529-56-40, fax. 0-65/529-56-71
e-mail: melioracja@leszczyńskie.net
<http://www.melioracja.leszczyńskie.net>

Zakład Obsługi Budownictwa
KOLEKTOR - SERWIS
ul. Grodzka 1
64-100 Leszno

RO EUM-433/Uz/79/100/06

Leszno, dnia 19.12.2006 r.

dotyczy: uzgodnienia przekroczenia Rowu Polskiego projektowaną siecią kan. sanitarną w m. Kłoda

W odpowiedzi na pismo z dnia 27.11.2006 roku, uzgadniam budowę kanalizacji sanitarnej w m. Kłoda, w zakresie skrzyżowania rurociągu tłoczego z będącym w naszej administracji ciekim melioracji podstawowych – RÓW POLSKI.

Lokalizacja przekroczenia cieku:

- Rów Polski – km 32+212
- dz. ewid. nr 534/1, ark. 5, obręb Kłoda

Parametry techniczne przekroczenia cieku:

- rurociąg tłoczny – PE Dn 160 mm
- rura osłonowa – PEHD Dn 250 mm
- długość rury osłonowej – 57,5 m
- istniejąca rzędna dna cieku w miejscu przekroczenia – 81,67 m npm
- projektowana rzędna dna cieku w miejscu przekroczenia – 81,40 m npm,
- rzędna górnej krawędzi rury osłonowej – 79,90 m npm
- zagłębienie górnej krawędzi rury osłonowej pod dnem istniejącym – 1,77 m
- zagłębienie górnej krawędzi rury osłonowej pod dnem projektowanym – 1,50 m
- sposób przekroczenia – metodą przewiertu horyzontalnego (sterowanego)
- oznaczenia przekroczenia – słupki znacznikowe po obu stronach cieku

Jednocześnie informuję, że zgodnie z ustawą z dnia 18.07.2001 roku Prawo wodne (tekst jednolity Dz. U. Nr 239, poz. 2019 z dnia 07 grudnia 2005 roku), na przekroczenie cieku, wymagane jest pozwolenie wodno-prawne o które należy wystąpić do Starosty Leszczyńskiego, na podstawie operatu.

O terminie rozpoczęcia robót należy powiadomić tutaj Rejonowy Oddział, a po wykonaniu przekroczeń cieku przekazać inwentaryzację geodezyjną powykonawczą.

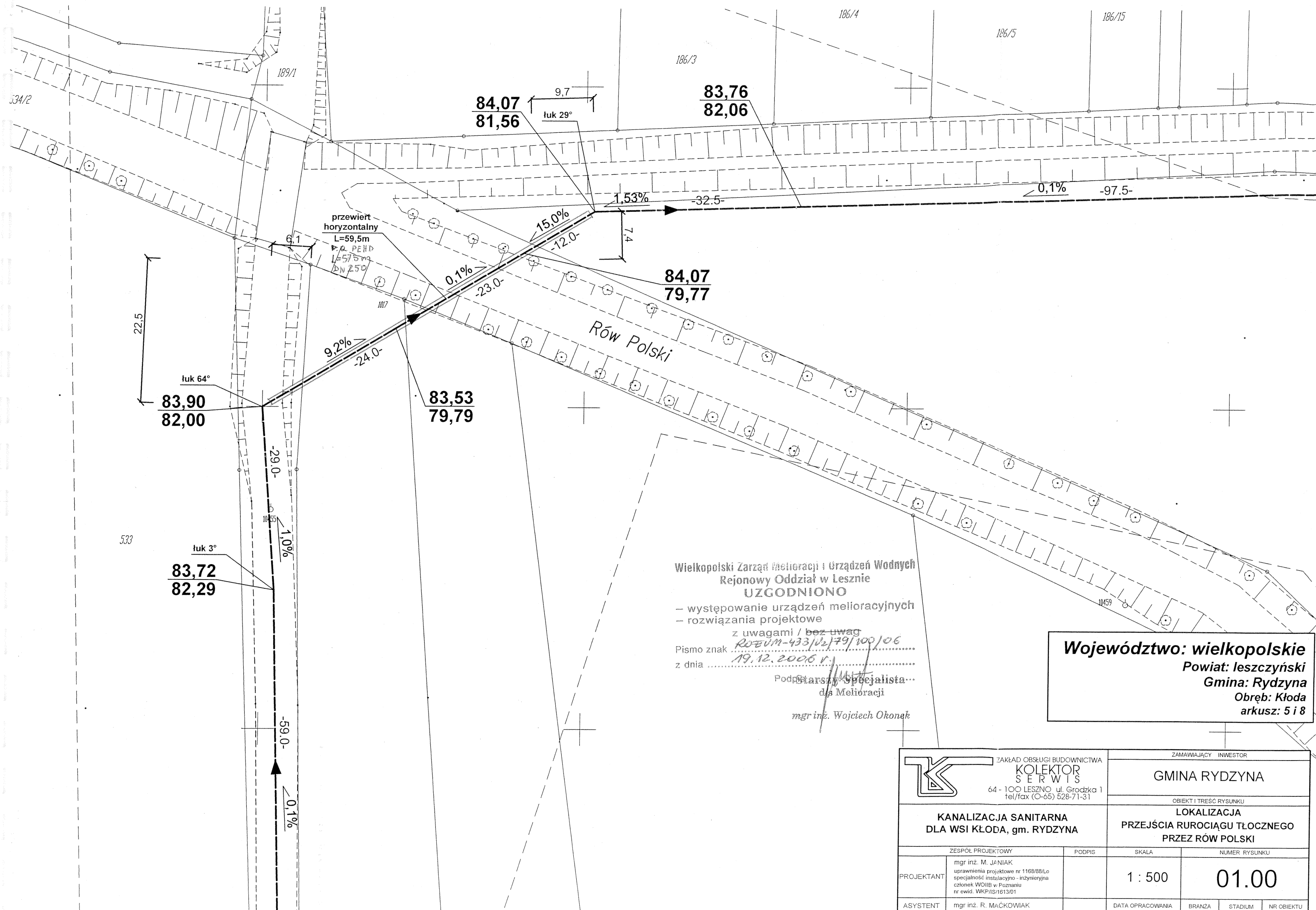
Załączniki:

- mapa sytuacyjna 1:500
- profil podłużny 1:100/1000
- faktura VAT nr 380/LE/2006 z dn. 19.12.2006 r.

Otrzymują:

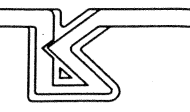
- adresat
- PT Leszczyńsko-Rawicka
- a/a

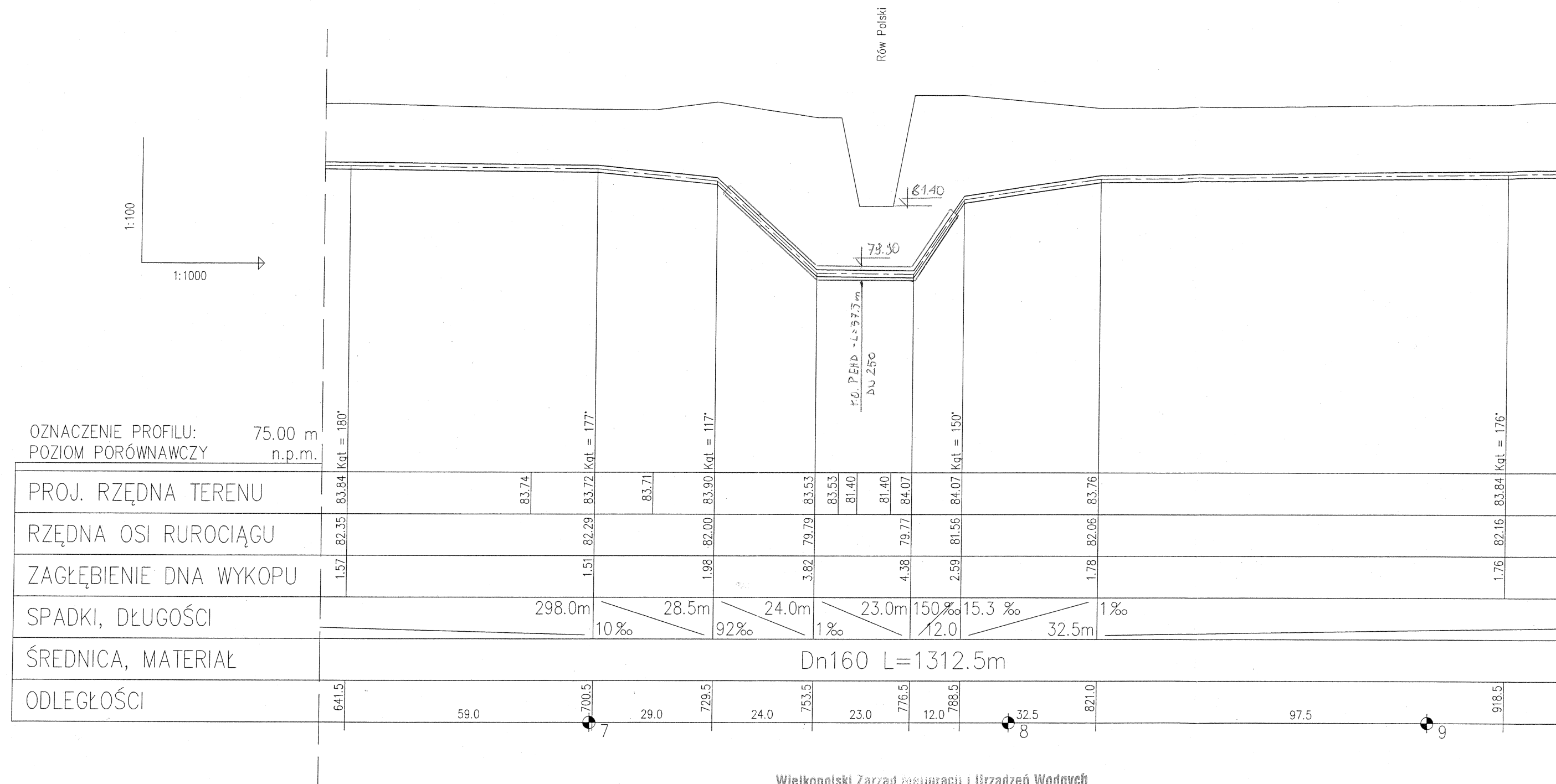
DYREKTOR
mgr inż. Franciszek Halec



Wielkopolski Zarząd Melioracji i Urządzeń Wodnych
Rejonowy Oddział w Lesznie
UZGODNIONO
– występowanie urządzeń melioracyjnych
– rozwiązania projektowe
z uwagami / bez uwag
Pismo znak ROZUM-433/02/79/100/06
z dnia 19.12.2006 r.
Podpis: [Signature]
Starszy Specjalista ds. Melioracji
mgr inż. Wojciech Okonak

Województwo: wielkopolskie
Powiat: leszczyński
Gmina: Rydzyna
Obręb: Kłoda
arkusz: 5 i 8

 <div>ZAKŁAD OBSŁUGI BUDOWNICTWA KOLEKTOR SERWIS 64 - 100 LESZNO, ul. Grodzka 1 tel/fax (0-65) 528-71-31</div>	ZAMAWIAJĄCY INWESTOR	
		GMINA RYDZYNA
		OBIEKT I TREŚĆ RYSUNKU
KANALIZACJA SANITARNA DLA WSI KŁODA, gm. RYDZYNA		LOKALIZACJA PRZEJŚCIA RUROCIĄGU TŁOCZNEGO PRZECZ RÓW POLSKI
ZESPÓŁ PROJEKTOWY		PODPIS
mgr inż. M. JANIĄK uprawnienia projektowe nr 1168/88/Lo specjalność instalacyjno - inżynieryjna członek WOIBB w Poznaniu nr ewid. WKP/IS/1613/01		
PROJEKTANT		SKALA
		1 : 500
ASYSTENT		NUMER RYSUNKU
mgr inż. R. MAĆKOWIAK		01.00
ASYSTENT		DATA OPRACOWANIA
mgr inż. M. JANIĄK		BRANŻA
		STADIUM
		NR OBIEKTU



Wielkopolski Zarząd Melioracji i Urządzeń Wodnych
Rejonowy Oddział w Lesznie
UZGODNIONO

– występowanie urządzeń melioracyjnych
– rozwiązania projektowe

z uwagami / bez uwag

Pismo znak RO.EUM-433/02/79/100/06

z dnia 19.10.2006 r.

Podpis Starszy Specjalista
d/s Melioracji

mgr inż. Wojciech Okonek

ZAKŁAD OBSŁUGI BUDOWNICTWA
KOLEKTOR
SERWIS
64-100 LESZNO ul. Grodzka 1
tel/fax (0-65) 528-71-31

ZAMAWIAJĄCY INWESTOR

GMINA RYDZYNA

OBIEKT I TREŚĆ RYSUNKU

PROFIL PODŁUŻNY
PRZEJŚCIA RUROCIĄGU TŁOCZNEGO
POD RÓWEM POLSKIM

KANALIZACJA SANITARNA
DLA WSI KŁODA, gm. RYDZYNA

ZESPÓŁ PROJEKTOWY		PODPIS	SKALA	NUMER RYSUNKU		
PROJEKTANT	mgr inż. M. JANIAK uprawnienia projektowe nr 1168/88/Lo specjalność instalacyjno - inżynierska członek WOIB w Poznaniu nr ewid. WKPiIS/1613/01		1 : 100/1000	02.00		
ASYSTENT	mgr inż. R. MAĆKOWIAK		DATA OPRACOWANIA	BRANŻA	STADIUM	NR OBIEKTU
ASYSTENT	Ł. JANIAK		09.2009	SANIT.	PB	I