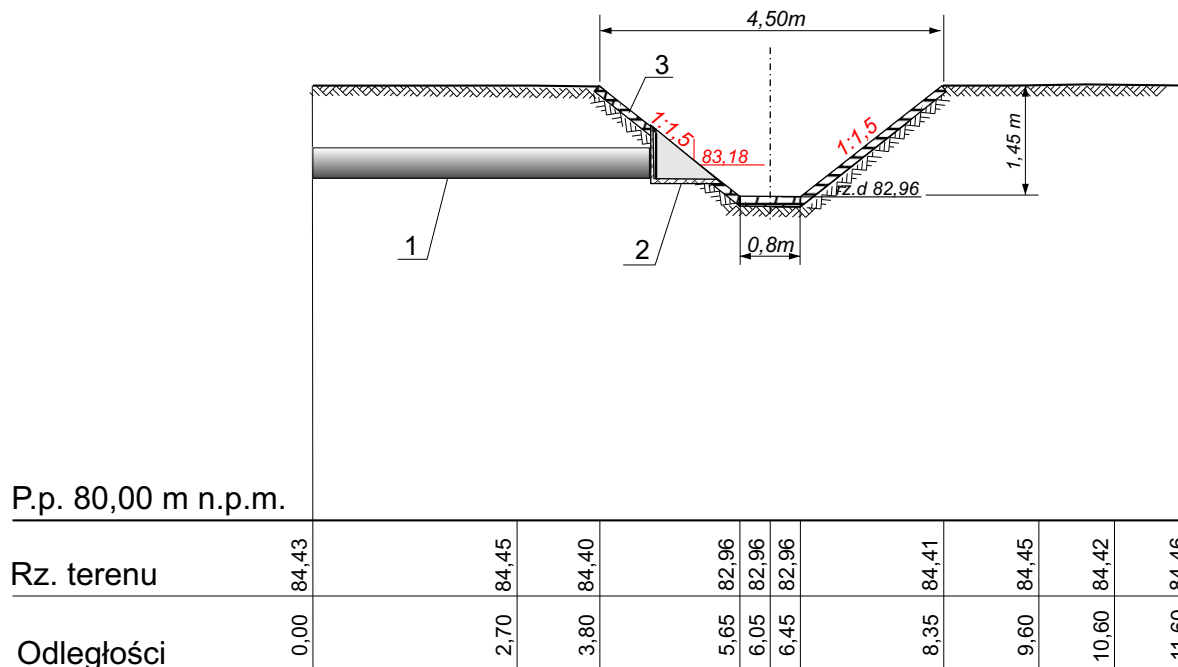


Rów PM km 0+596
 Obręb Kłoda gm. Rydzyna
PRZEKRÓJ POPRZECZNY
 skala 1:100/100



Oznaczenia:

1. Rura kanalizacji deszczowej PVC 400 mm
2. Wylot żelbetowy Ø 400 mm
3. Istniejące ubezpieczenie skarp i dna trylinką na dł. 2,5 m

PROJEKTOWANIE, NADZOROWANIE, KIEROWANIE ROBOTAMI, INWENTARYZACJE Wojciech Nowosielski, ul. B. Jeziorowskiej 32/2, 64 -100 Leszno			
Październik 2017	PROJEKT TECHNICZNY Budowa kolektora kanalizacji deszczowej dla odprowadzenia wód opadowych do rowu z utwardzonej powierzchni drogi gminnej w m. Kłoda, gmina Rydzyna		Nr rys 5
Przekrój poprzeczny rowu w miejscu wylotu skala 1:100/100			
Projektant	W. Nowosielski	Nr upr. 1047/87/Lo	Podpis
Specjalność	Wodno-melioracyjna		
INWESTOR	Gmina Rydzyna ul. Rynek 1, 64-130 Rydzyna		