

**Miejscowy plan zagospodarowania przestrzennego dla działek o numerach ewidencyjnych gruntu: 406/25, 406/33, 409/1, 409/3, 409/4, 410/2 i 155/16 położonych w miejscowości Rydzyna, w rejonie ulicy Kościuszki i Kurpińskiego**



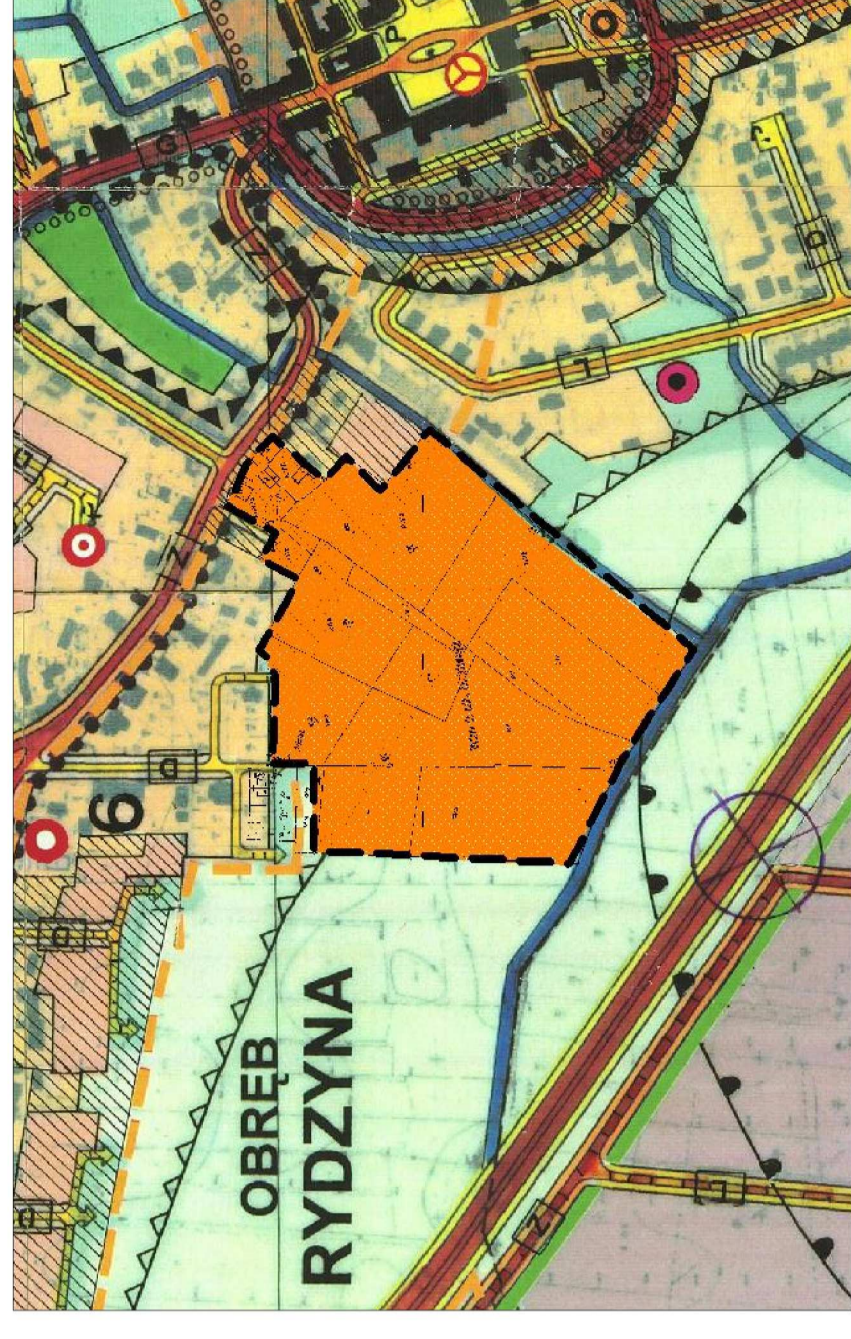
Załącznik nr 1 do uchwały Rady Miejskiej Rydzyny  
 Nr ..... z dnia .....  
 ogłoszonej w Dzienniku Urzędowym Województwa Wielkopolskiego  
 z ..... r., Nr ..... poz. ....

**OZNACZENIA:**

- granica obszaru objętego planem
- nieprzekraczalna linia zabudowy
- linia rozgraniczająca tereny o różnym przeznaczeniu lub różnych zasadach zagospodarowania
- MN** tereny zabudowy mieszkaniowej jednorodzinnej
- MN/J** tereny zabudowy mieszkaniowej jednorodzinnej z dopuszczeniem usług
- ZI** tereny zieleni izolacyjnej
- KDW** tereny dróg wewnętrznych
- KD-D** teren drogi publicznej, klasy dojazdowej
- linia elektroenergetyczna 15 kV wraz z pasem technologicznym
- orientacyjny podział działek

Wrys ze Studium uwarunkowań i kierunków zagospodarowania  
 przestrzennego gminy Rydzyna

SKALA 1:5000



- granica obszaru opracowania planu
- tereny zwartej zabudowy mieszkaniowej - projektowane

STUDIO KOCZOROWSKI Filip Koczorowski  
 ul. Belski 16, 66-102 Poznań, 65-000 Wrocław  
 tel. 61 639 08 76, fax. 61 661 05 90

PROJEKTANT GŁÓWNY:  
 MGR INŻ. ARCH. FILIP KOCZOROWSKI, CZŁONEK ZOU NR 419

ZESPÓŁ PROJEKTOWY:  
 MGR MAGDALENA TRZPIŁ, CZŁONEK ZOU NR 634  
 INŻ. GRZEGORZ KOWAŁA, INŻ. LUKASZ SŁUBIŃSKI  
 MGR PAŃCZUK JAROSŁAW