

RADA MIEJSKA RYDZINY
ul. Rynek 1
64-130 RYDZYNA

UCHWAŁA NR XLVI/342/2010
Rady Miejskiej Rydziny
z dnia 30 czerwca 2010

w sprawie: sprzedaży nieruchomości stanowiącej mienie gminne

Na podstawie art. 18 ust. 2 pkt. 9 lit. "a" ustawy o samorządzie gminnym z dnia 8 marca 1990 roku (t.j. z 2001 r. Dz. U Nr 142 poz. 1591 ze zmianami)

R a d a M i e j s k a R y d z y n y u c h w a ł a , c o n a s t ę p u j e :

§ 1

1. Wyraża się zgodę Burmistrzowi Miasta i Gminy w Rydzynie na sprzedaż niezabudowanej działki gruntu **nr 157/5** o powierzchni **0,5428** ha położonej w Rydzynie, zapisanej w księdze wieczystej KW nr **35496**. W studium uwarunkowań, zagospodarowania przestrzennego działka stanowi teren działalności gospodarczej i inwestycyjnej.
2. szczegółowe położenie i oznaczenie gruntu, o którym mowa w ust. 1 określa załącznik graficzny, stanowiący integralną część niniejszej uchwały.

§ 2

Wykonanie uchwały powierza się Burmistrzowi Miasta i Gminy w Rydzynie.

§ 3

Uchwała wchodzi w życie z dniem podjęcia.

PRZEWODNICZĄCY
Rady Miejskiej Rydziny
Stefan Szmania

Województwo wielkopolskie
 Powiat leszczyński
 Miłoścowośc Rydzyno
 Jednostka ewidencyjna 1001 Rydzyna - Miasto
 Obręb 0001 Rydzyna

WYPIS I WYRYS

Wypis z rejestru gruntów

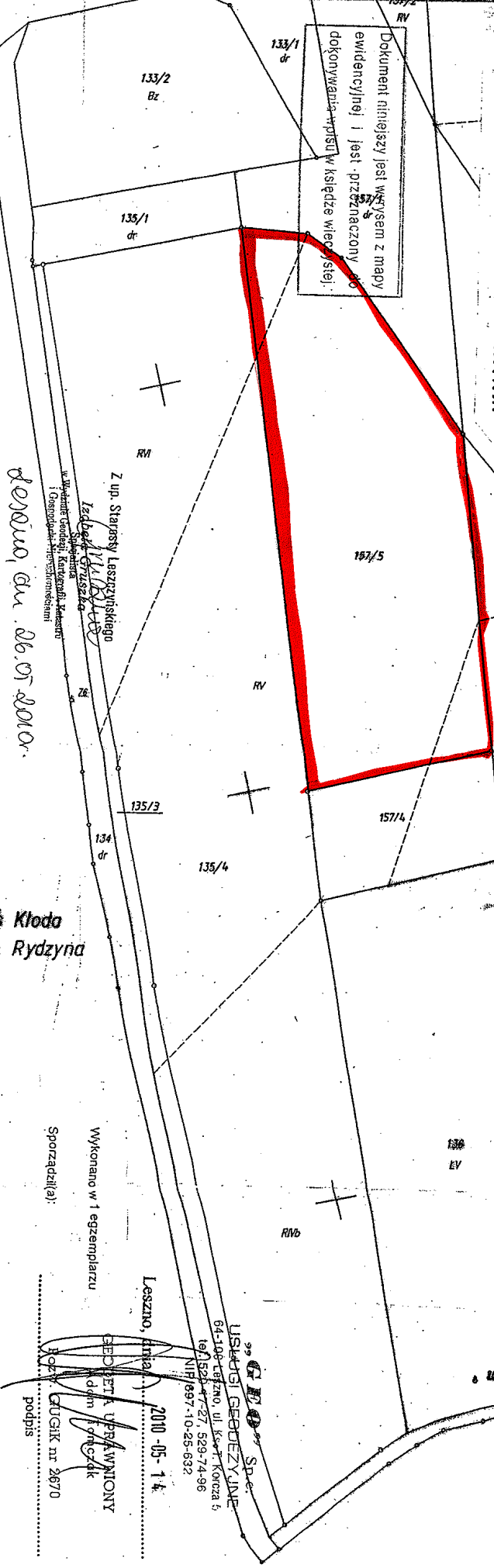
Jednostki rejestrowej 289
 Gmina Rydzyna

Ark. mapy	Numer działki	Blizsze określenie położenia	Opisy użytków	Ozn. uż. i kont. klasyf.	Powierzchnia użytków w ha	Nr księgi wieczystej	
N/N	157/4	m. Rydzyna	34400 orno	R116	0,05598	0,1157	35496
				R116	0,05598		

Wniosek: *Jedyną czynszową nieruchomością siedliskową m. kw. złączoną według stanu z dnia: 2010-05-14*

Wyrys z mapy ewidencyjnej
 Skala 1 : 1000

Dokument niniejszy jest wyrysem z mapy ewidencyjnej i jest przeznaczony do dokonywania wpisów w księgach wieczystej.



korowca du. 26.07.2010.

Kłoda
 Rydzyna

Wykonano w 1 egzemplarzu
 Sporządził(a):
 Leszno, dnia 2010-05-14
 GEODETA UPRAWIŁONY
 [Podpis]
 CUGIK nr 2670

Sp. z o.o.
 GEODEZJA
 64-100 Leszno, ul. Kościelna 5
 tel./fax 52 74 96
 NIP/897-10-25-632