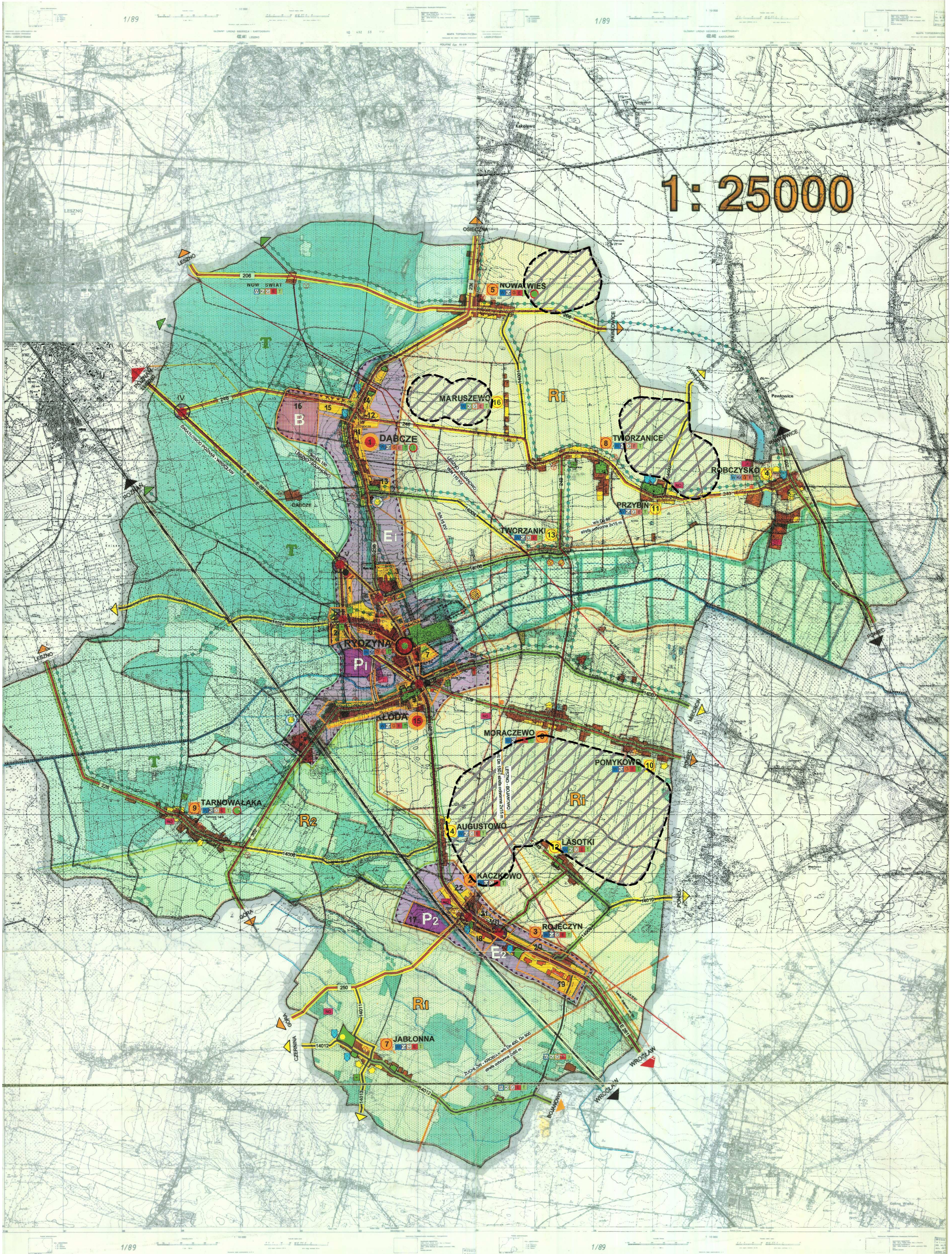


GMINA RYDZYNA

KIERUNKI ROZWOJU GMINY - SYNTEZA



LEGENDA

DZIEDZICTWO KULTUROWE

- STREFA ŚCISLEJ OCHRONY KONSERWATORSKIEJ
  - CEMNE STANOWISKA ARCHIEOLOGICZNE OBIĘTE OCHRONĄ ŚCISŁĄ
  - ZABYTKOWE CHRONIONE TERENY FOLKLOROWE, PALACOWO-PARKOWE I SĄDIALNE
- EKOLOGIA**
- EKOLOGICZNE STANOWISKA OCHRONY
  - GŁÓWNY ŁĄCZNIK EKOLOGICZNY DOLINY ROKI
  - OSZCZEGÓLNE OBRĘBY OCHRONY
  - CIĘKI PODSTAWOWE
- REKREACJA**
- TERENY O ZNAKOWYCH WARTOŚCIACH PRZYRODNICZYCH I KRAJOBRAZOWYCH
  - TERENY O ZNAKOWYCH WARTOŚCIACH PRZYRODNICZYCH I KRAJOBRAZOWYCH
  - CENTRUM REKREACYJNO-KULTUROWE
  - WŚRÓD PRZEDSIĘWZIĘCIA DO ROZWOJU AGROTURYSTYKI
  - TURYSTYCZNE TRASY ROWEROWE

INFRASTRUKTURA TECHNICZNA

- EKSPLOATOWANE ŹRÓDŁA WODY - WYMAGAJĄCE WYZNACZENIA STREF OCHRONY SANITARNEJ POŚREDNIEJ
- EKSPLOATOWANE ŹRÓDŁA WODY - NIE WYMAGAJĄCE WYZNACZENIA STREF OCHRONY SANITARNEJ POŚREDNIEJ
- OCZYSZCZALNIE ŚCIEKÓW DO ADAPTACJI
- OCZYSZCZALNIE ŚCIEKÓW KOMUNALNYCH DO ROZBUDOWY
- OMIENNE WYSYPISKO ODPADÓW KOMUNALNYCH
- PROFONOWANE REJONY LOKALIZACJI KOMUNALNYCH OCZYSZCZALNI ŚCIEKÓW
- STACJE REDUKCYJNO-POMIAROWE GAZU I<sup>2</sup> - DO ADAPTACJI
- PROJEKTOWANE STACJE REDUKCYJNO-POMIAROWE GAZU I<sup>2</sup>
- CENTRALE TELEFONICZNE - ZMODERNIZOWANE
- GAZOCIĄGI WYSOKIEGO CIŚNIENIA ZE STREFAMI BEZPIECZEŃSTWA
- GŁÓWNE LINIE ENERGETYCZNE W.N.I.S.N. ZE STREFAMI BEZPIECZEŃSTWA
- WIEDZKOWA LINIA ŚWIATŁOWODOWA
- TERENY ROLNICZEJ PRZESTRZENI PRODUKCYJNEJ Z MOŻLIWOŚCIĄ LOKALIZACJI ELEKTROWNI WATKOWYCH ORAZ ZWIĄZANEJ Z NIM INFRASTRUKTURY TECHNICZNEJ I KOMUNIKACYJNEJ

INFRASTRUKTURA TECHNICZNA

- JEDNOSTKI OSADNICZE ZWODNOCZONE
- JEDNOSTKI OSADNICZE PRZEZNICZONE DO MODERNIZACJI I ROZBUDOWY SYSTEMU WODOCIĄGOWEGO
- JEDNOSTKI OSADNICZE PRZEZNICZONE DO ZWODNIACZANIA
- JEDNOSTKI OSADNICZE PRZEZNICZONE DO MODERNIZACJI I ROZBUDOWY SYSTEMU KANALIZACYJNEGO
- JEDNOSTKI OSADNICZE PRZEZNICZONE DO OBIĘCIA SYSTEMEM KANALIZACJI ZBIORCZEJ
- JEDNOSTKI OSADNICZE PRZEZNICZONE DO OBIĘCIA SYSTEMEM KANALIZACJI INDYWIDUALNEJ (OCZYSZCZALNIE PRYDOMOWE)
- JEDNOSTKI OSADNICZE ZŁĄCZNIKOWE
- JEDNOSTKI OSADNICZE PRZEZNICZONE DO ZŁĄCZNIKOWANIA
- JEDNOSTKI OSADNICZE ZELEKTRYFIKOWANE
- JEDNOSTKI OSADNICZE PRZEZNICZONE DO MODERNIZACJI I ROZBUDOWY SYSTEMU ENERGETYCZNEGO
- JEDNOSTKI OSADNICZE STELEPONDOWANE
- JEDNOSTKI OSADNICZE PRZEZNICZONE DO MODERNIZACJI I ROZBUDOWY SYSTEMU TELEKOMUNIKACYJNEGO

ROLNICTWO

- REJONY PRZEDYSTYNOWANE DO ROZWOJU INTENSYWNEJ PRODUKCJI ROLNEJ I PRZEGLĄDOWYCH ROLNYCH WYSOKICH KLAS BONTACZYNYCH
  - REJONY Z PREFERENCJAMI DO ROZWOJU ROLNICTWA EKOLOGICZNEGO
  - POZOSTAŁE OBSZARY ROLNICZE Z MOŻLIWOŚCIĄ PRZEWODZENIA INNYCH FUNKCJI
- KOMUNIKACJA**
- ISTNIEJĄCE LINIE KOLEJOWE DO ADAPTACJI
  - DROGA KRAJOWA NR 6
  - DROGA POWIATOWA
  - DROGA GMINNA
  - POZOSTAŁE DROGI POLNE
  - SKRZYŻOWANIE ISTNIEJĄCE PRZEZNICZONE DO PRZEBUDOWY W KOLEJNOŚCI PRZEBUDOWY
  - STACJE BENZYNOWE ISTNIEJĄCE DO ADAPTACJI
  - PRZYSTANKI AUTOBUSOWE PLANOWANE I ISTNIEJĄCE
  - DROGA ISTNIEJĄCA - ODCINEK DO ADAPTACJI
  - ODCINEK DO REBENTU
  - ODCINEK DO BUDOWY

SIEĆ OSADNICZA

- GRANICA ADMINISTRACYJNA GMINY
  - GRANICE SOŁECTW
  - LOKALNY OŚRODEK ROZWOJU (m. pow. 1500 os.)
  - JEDNOSTKI OSADNICZE WSPOMAGAJĄCE OŚRODEK LOK. (m. do 500 do 1500 os.)
  - JEDNOSTKI OSADNICZE UZUPEŁNIAJĄCE (m. do 300 do 500 os.)
  - JEDNOSTKI ELEMENTOWE (m. poniżej 300 os.)
- RUCH INWESTYCYJNY**
- STREFY WZMOŻONEJ AKTYWNOŚCI GOSPODARZEJ
  - TERENY ZORGANIZOWANEJ ODALONEJ INWESTYCYJNEJ O CHARAKTERZE PRZEMYSŁOWYM
  - TERENY O PREFERENCJACH DO LOKALIZACJI BUDOWNICTWA REZYDENCJALNEGO
  - TERENY UZUPEŁNIENIA ISTNIEJĄCEJ ZABUDOWY OSADNICZEJ
  - DOPIRZECZALNE KIERUNKI ROZWOJU ZABUDOWY OSADNICZEJ W REJONACH PRZEDYSTYNOWANYCH DO ROZWOJU ROLNICTWA
  - TERENY DLA KTÓRYCH POSTULUJE SIĘ SPORZĄDZIĆ PLAN MIEJSCOWY